

PERMANENT-RUNDMAGNETE



SAV 244.06

mit Radialpolteilung

Verwendung:

Für runde und ringförmige Werkstücke.

Ausführung:

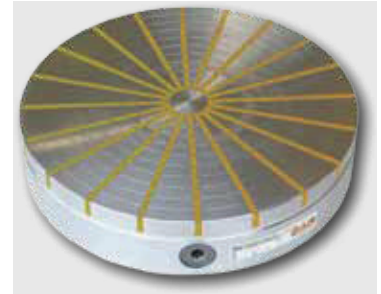
Große Magnetkraft. Konzentrische Ringe ermöglichen das leichte Ausrichten von Werkstücken. Magnetfeld stufenlos bis \varnothing 300 mm einstellbar. Durchgangsbohrung bis max. Durchmesser D möglich. Standardausführung ohne Durchgangsbohrung im Zentrum. Der Durchmesser C ist magnetisch nicht aktiv. Auf Anfrage mit Flansch lieferbar (siehe SAV 248.90 bis 248.95). Größere Durchmesser mit T-Nuten auf Anfrage.

Nennhaftkraft: 100 N/cm²

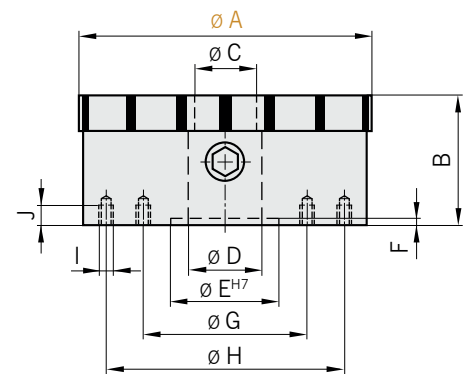
Abnutzbarkeit der Polfläche:

5 mm (für A = 100 bis 300 mm)

10 mm (für A = 350 bis 400 mm)



Abmessungen in mm												Anzahl der Pole	Gewicht in kg
A	B ^{+0,5 -2}	C	D	E	F	G	H	I	J				
100	48	14	-	50	6	76	-	M6	8	6	2,6		
130	57	16	20	50	5	100	-	M6	10	10	5,7		
150	57	20	24	50	5	80	120	M6	8	10	6,5		
200	57	28	30	60	5	110	180	M6	8	12	13,0		
250	70	30	50	80	5	140	220	M6	8	16	20,0		
300	73	40	58	150	6	180	260	M8	10	16	30,0		
350	73	40	58	170	6	220	300	M8	12	20	49,0		
400	75	40	58	200	8	260	340	M8	12	20	75,0		
500	92	60	58	200	8	360	440	M8	12	26	144,0		



4 Befestigungsbohrungen je Lochkreis

Bestellbeispiel:

Permanent-Rundmagnet SAV 244.06 - 400

Benennung SAV - Nr. - A

LAMELLEN-AUFLEGEPLATTEN



SAV 248.05

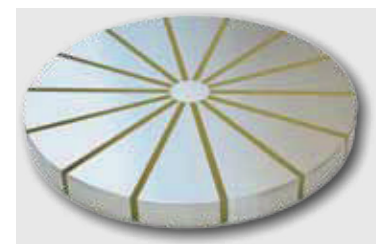
zum Auflegen auf Rundmagnet SAV 244.06 mit radialer Polteilung

Ausführung:

Zum Spannen von profilierten Werkstücken auf Permanent-Rundmagnet SAV 244.06. Befestigung auf Magnet nach Vereinbarung.

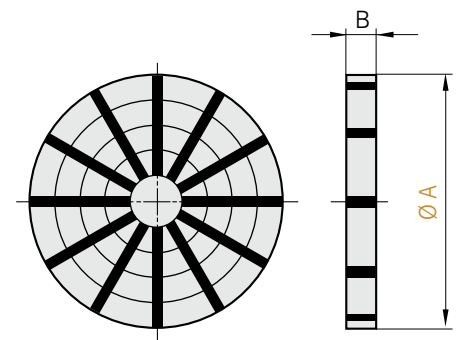
zulässige Profiltiefe: max. 8 mm

Bei größer benötigter Profiltiefe Maß B auf Anfrage 25 mm möglich.



Abmessungen in mm		Anzahl der Pole	Gewicht in kg
A	B		
150	20	10	3,0
200	20	12	5,0
250	20	16	8,0
300	25	16	14,0
350	25	20	19,0
400	25	20	24,5

Größere Ausführungen lieferbar.



Bestellbeispiel:

Lamellen-Auflegeplatte SAV 248.05 - 150

Benennung SAV - Nr. - A